

e-Scooter akkujen vaihto



Vaihe 1: Aseta laite tukevalle alustalle ja poista jalkatilan suojamatto. Käännä virta-avainta lukossa vasemmalle, jolloin istuimen salpa aukeaa.



Vaihe 2: Kippaa istuinosaa auki (ota kiinni istuimen takaosasta ja nosta, jolloin istuinosaa kääntyy kohti ohjaustankoa). Käännä istuimen alla oleva päävirtakytkin OFF asentoon (ympyröity punaisella).



Käännä nyt virtalukko avaimella ON asentoon ja paina esimerkiksi äänimerkin nappi pohjaan, jotta sähköjärjestelmässä oleva jäännösvirta purkautuu. Käännä tämän jälkeen virta-avain OFF asentoon.

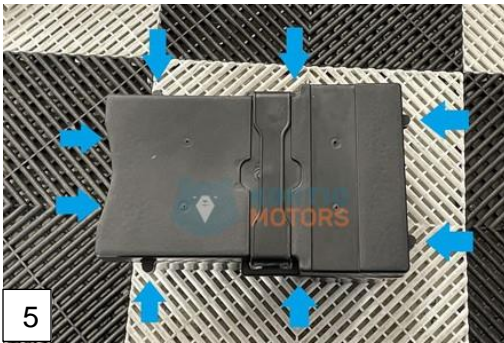


Vaihe 3: poista tavaratilasta akun suoja painamalla sinisellä nuolella osoitettua läppää nuolen suuntaan, jolloin suojan saa nostettua pois. Nosta akku pois paikaltaan ja irrota akkukaapeli (ympyröity punaisella).

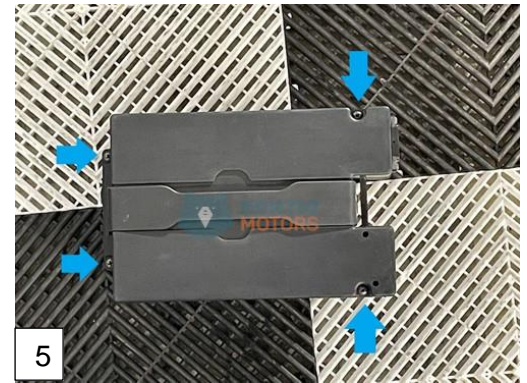


Vaihe 4: irrota jalkatilassa oleva akku kääntämällä lukkoa puoli kierrosta vastapäivään, jolloin lukitusraudan voi nostaa ylös ja akun saa nostettua pois. Irrota akkukaapeli.

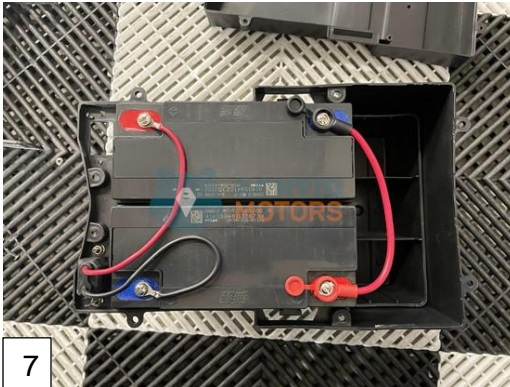




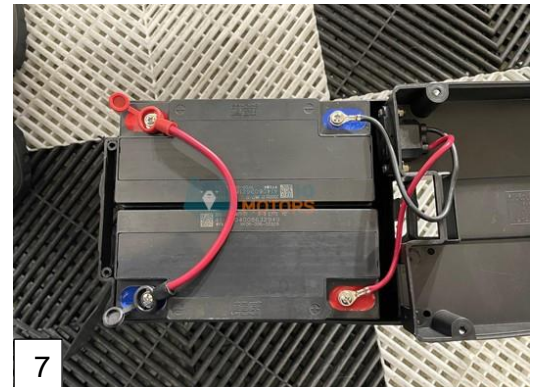
Vaihe 5: Poista akut muovikoteloista ruuvaamalla ristipääruuvit irti sinisellä merkityistä kohdista. Poista myös akun kantokahva.



Vaihe 6: Poista akun kantokahva kääntämällä punaisella nuolella merkitystä kohdasta. Jolloin kahva irtoaa kiinnityksestä



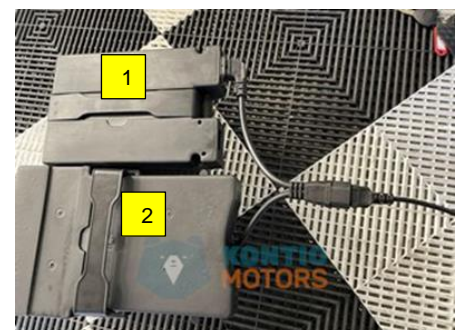
Vaihe 7: Irrota akkujen kaapelit käyttämällä lyöntimeisseliä (ristipää), jotta saat meisselillä hyvän otteen ruuvien avaamiseen, jolloin ruuvien pää ei pääse pyöristymään sitä avattaessa.



Vaihe 8: Nosta akut pois koteloista ja vaihda uudet tilalle. Tarkista akkukaapelien oikein kytkentä, kiristä kaapelit ja sulje akkukotelot huolellisesti. Kytke akkukaapelit akkukoteloiden kyljessä olevaan pistokkeeseen ja aseta akut paikalleen laitteeseen. Kiinnitä tavaratilan akun suoja paikalleen ja varmista, että jalkatilan akku tulee lukittua paikalleen lukitusraudalla. Aseta jalkatilan matto paikalleen. Tarkista akkujen varaus ja lataus ennen käyttöä. Akut voit ladata joko laitteessa paikallaan tai irrallaan ohjeen nro. KMES2OSA076K mukaisesti. **Huom! Jos lataat akut irrallaan, niin lataa akkuyksiköt 1 ja 2 aina pareittain.**



Kun lataat akut irrallaan, niin kytke laitteen mukana tullut latauskaapeli kahteen akkuyksikköön kerrallaan. Akut on kytketty sarjaan ja lataaminen yksittäin rikkoo akun. Molempien akkuyksikköjen sisällä on 2x12V akkua.





Akun ja laturin käyttö

Älä päästä akkua tyhjenemään täysin tyhjäksi, ja lataa se aina tarvittaessa. Akun varaustila vaikuttaa sekä laitteen toimintaan että akun kestävyysaikaan. Akun keston vaikuttavat mm. lämpötila, ajonopeudet, ajomaasto, kuljettajan paino sekä ajotapa.

Akun latausaika ei saa ylittää 8 tuntia. Akku tulee ladata ennen ensimmäistä ajokertaa. Kun akku on täysin tyhjä, sitä tulee ladata 24 tunnin kuluessa ainakin 3 tunnin ajan.

Akku tulee ladata valvotusti ja akun ja akkulaturin käyttäjän tulee olla vähintään 15-vuotias. Akkua tulee käyttää vain Kontio e-Scooter virtalähteenä.

Kun kytket akun laturiin, niin käytä aina laitteen mukana tullutta alkuperäistä laturia ja kytke laturi ainoastaan kuivaan ja maadoitettuun pistorasiaan (230V). Tarkista, että laturin johto on täysin ehjä. Älä peitä akkua latauksen aikana ja varmista, että tilassa on riittävä ilmanvaihto. Kytke laturi laitteen virtapistokkeeseen ja sitten virtalähteeseen. Laita akku latautumaan paikkaan, missä ei ole palavaa materiaalia lähetyvillä. Kun otat akun latauksesta, niin irrota ensin laturin johto virtalähteestä ja sitten vasta Kruiserista. Pidä kiinni pistokkeesta, kun irrotat johdon pistorasiasta. Älä koskaan kisko johdosta, ettei se vaurioidu.

Akun lataus lämpötila 0C~35C. Akun käyttölämpötila -10C~45C. Akun varastointilämpötila 0C~30C. Kun et käytä akkua pitkään aikaan (yli viikkoon), niin irrota akku laitteesta ja varmista, että se tulee ladattua täyteen kolmen kuukauden välein. Säilytä akku aina kuivassa ja lämpimässä tilassa. Pidä akku poissa nesteistä, teräviltä esineiltä ja pinnoilta, kuumuudelta, tulen lähetyviltä, älä pudota akkua. Jos akku putoaa, niin älä käytä akkua ennen asiantuntijan tarkistusta.

Voit ladata akut irrottamalla ne laitteesta ohjeen mukaisesti. Suosittelemme, että pidät lähistöllä palosammutinta tai sammutuspeitettä. Varmista, että ladattavassa tilassa on palohälytin.

Jos laturi ylikuumenee, niin punainen led-valo alkaa vilkkua, mikä tarkoittaa, että laturi on kuumuudelta suojaavassa tilassa. Kun laturin sisälämpötila on palannut alle 60asteeseen, niin voit jatkaa laturin normaalia käyttöä. Huomioi tässä kuitenkin, että lataat akkua tarpeeksi viileässä tilassa, missä on riittävä ilmanvaihto.

Pidä huoli, ettei positiivinen ja negatiivinen akun napa yhdisty toisiinsa missään vaiheessa.

☐☐Varoitus!

- Jos akku sulaa tai kuumenee, lopeta ajaminen ja pyydä apua paikalliselta myyjältä tai sopimushuoltajalta, älä yritä ladata akkua.
- Jos akku syttyy tuleen, älä sammuta sitä vedellä vaan käytä sammutuspeitettä, hiekkaa, vaahtosammutinta tai paksua kosteaa peitettä tulen tukahduttamiseksi.
- Takuu ei korvaa vaurioita, jotka akun laiminlyöminen ja ajallaan lataamatta jättäminen voivat aiheuttaa.
- Hävitä akku asianmukaisesti.

Vakuutusyhtiöiden suojeluohje sähkölaitteiden lataukselle:

Sähkölaitteiden lataus on kielletty palavan materiaalin lähellä, kuten sängyllä, sohvalla tai verhojen ja muiden tekstiilien lähellä. Sähkölaitteita saa ladata vain kyseiseen laitteeseen tarkoitettulla latauslaitteella. Sähkölaitteita tulee valvoa, kun ne ovat latauksessa.

Henkilön menettelyn vaikutus

Vakuutusyhtiö voi alentaa korvausta tai evätä korvauksen kokonaan siltä vakuutetulta tai häneen samastettavalta, joka on laiminlyönyt vakuutuksen suojeluohjeiden noudattamisen

Vakuutusyhtiön suojeluohjeen lisäksi todettakoon, että myös moni muu materiaali palaa, joten latausta ei tule tehdä minkään palavan materiaalin ulottuvilla. Latausta ei tule tehdä myöskään sateessa tai muutoin kosteassa. Lataus tulee lopettaa aina, kun akku on täynnä.