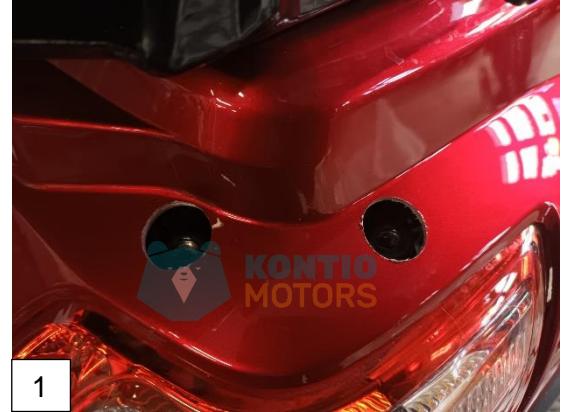


## Silverfox Four 2.0 katon asennus

Asennus aika noin 1,5-2 tuntia. Tarvittavat työkalut: (kumivasara), 2kpl 8mm ja 1kpl 10mm hylsyjä, 14mm kiintoavain, 4mm kuusiokolo, ristipäämeisseli, mattoveitsi. **Huom! Katon asennus voi vaatia hieman vääntöä/sovittelua, joten jos olet epävarma asennuksesta, niin asennuta katto lähimmässä Kontio Motors huollossa.**



Vaihe 1: irrota muoviset suojatulpat laitteen keulalta ja takapuskurista kampeamalla varovasti joko talttapäämeisselillä tai mattoveitsellä.



Vaihe 2: aseta katon takarauta paikalleen ja kiinnitä pultit (10mm) sekä laita yläpään muoviholkkit paikalleen.



Vaihe 3: irrota peilit 14mm kiintoavaimella.

Vaihe 4: Irrota etupaneelin luukku. Luukku on kiinni kahdella ristipääruuvilla nuolien osoittamissa paikoissa paneelin takapuolella.





Vaihe 5: irrota kaikki kiinnitysruuvit nuolilla osoitetuista paikoista. etupaneelissa oleva pultti sekä lokasuojien alareunassa olevat keltaisella merkityt pultit 8mm kannalla, muut ristipäitä.



Vaihe 6: avaa etukatteen pohjasta 2 ylimpänä näkyvää ristipääruuvia ja irrota etupuskulevy, joka on kiinni kahdella 8mm pultilla. Tämän jälkeen koko etukate nousee pois paikaltaan.

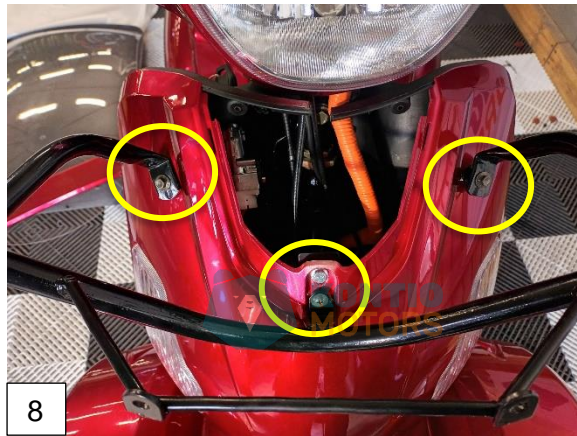
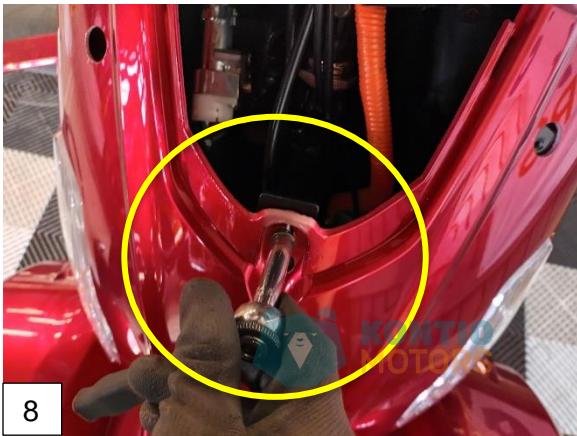


Vaihe 7: aseta alempi kiinnitysrauta paikalleen ja kiinnitä sen alapultit (8mm) kuvan mukaisesti. Kiinnitä sen jälkeen etukate takaisin paikalleen.





Vaihe 8: kiinnitä etupaneelin ja katon alemman kiinnitysraudan kiinnittävä pultti ja kiinnitä tämän jälkeen ylempi kiinnitysrauta paikalleen kuvan mukaisesti. **HUOM. yläkiinnitysrauta voi vaatia pientä sovittelemista/vääntämistä.**



Vaihe 9: kiinnitä etupaneelin luukku takaisin. HUOM. Ylä- ja alakiinnitysrautojen keskikiinnitykseen on käytettävä mukana tullutta ainoata ristipäistä pulttia, paneeli ei mahdu muuten päälle.



Kiinnitä katon 3 osaa toisiinsa kuvan mukaisesti. Kiinnitä ensin 10 kuvassa näkyvät keskimmäiset kolme pulttia (8mm) ja tämän jälkeen etene reunoja kohti, jotta pleksi hakee paikkansa. Älä kiristä pultteja loppuun asti ennen kuin olet saanut kaikki pultit omille paikoilleen. Tee pulttien kiristys pikkuhiljaa keskeltä reunoille päin max.1,5 kierrosta kerrallaan.





Nosta katto paikalleen ja kiinnitä sen ensimmäisenä takaraudasta sekä eturaudan keskeltä (takapultit 8mm, eturaudan keskikiinnitys 4mm kuusiokolo, takana 10mm mutteri).



Kiinnitä katon sivukiinnikkeet. Huomioi kuvasta osien järjestys, kumi tulee pleksin ja raudan väliin. Huom, sivukiinnikkeet voivat vaatia pientä vääntämistä tai naputtelua kumivasaralla. Kun sivukiinnikkeet on kiinni, niin kiinnitä peilit kuvan 13 mukaisesti ja paina roiskesuojanauha paikalleen ja leikkaa se mattopuukolla varovasti sopivaan mittaan (pultit 10mm).



Kiinnitystarvikkeet.

Katon osat.

