

**Moottori pätkii/moottori nytkähtää muttei pyöri.**

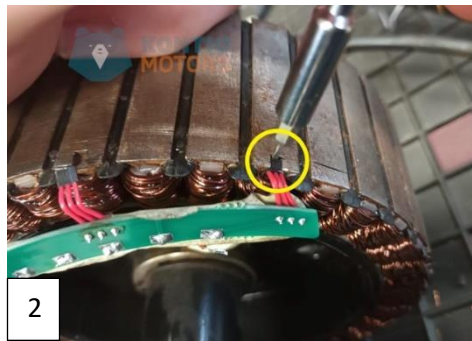
**Kruiser, Premium Pack, Long Range, Kruiser mopo hall-anturi moduulin vaihto.**

ohjeaika 1h.

Tarvittavat työkalut: Juotin, tinaa, kapea meisseli ja pikaliimaa.

Irrota ensin takapyörä ohjeen [KMOSA0084AO](#) mukaisesti ja sen jälkeen moottori ohjeen [KMOSA0084VO](#) mukaisesti.

1. Juota vanhasta hall-anturimoduulista johtimet irti (kuva 1).
2. Irrota hall-anturit paikoiltaan (kuva 2).
3. Puhdista hall-antureiden paikat huolellisesti (kuva 3).



4. Asenna uudet hall-anturit liiman kanssa paikoilleen (kuva 4).



5. Tee loppu kasaus noudattamalla käännteistä järjestystä [moottorin irrotusohjeesta](#).

Voit huollattaa myös Kruiserin Kontio Motors huoltopisteessä. Huoltopisteet löydät [www.kontiomotors.fi](http://www.kontiomotors.fi)

**HUOM! Kontio Motors sähköosilla ei ole palautusoikeutta. Kontio Motors haluaa varmistaa, että sähköiset varaosat on ehjiä ja käyttämättömiä.**