

Heikentynyt jarrutusteho

Kruiser ja Kruiser Premium etujarrujärjestelmän vaihto

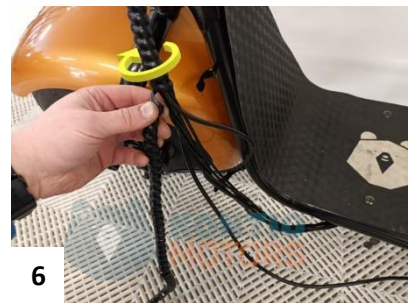
Tarvittavat työkalut: 8mm ja 10mm hylsy ja räikkä, ristipäämeisseli.
Ohjeaika 0,5h.

Käytä ruuvien irrotukseen ja takaisin kiinnitykseen käsityökaluja, ettei kiinnitystarvikkeet tai kiinnityspisteet vaurioidu.

1. Taivuta johtosarjaa ja jarruletkuja kiinni pitävät metalliset kiinnikkeet auki (kuva 1).
2. Taivuta myös takajarruletkuja pitävä metallinen kiinnike auki (kuva 2).
3. Vedä johtosarja esille (kuva 3).



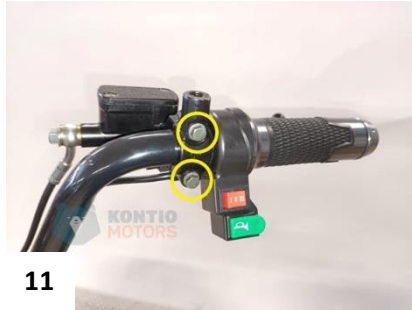
4. Aloita pyörittämään johdonsuoja spiraalia aloittaen akkukotelon läpivienniltä (kuva 4).
5. Pyöritä johdonsuojaspiraali pois koko matkalta.



6. Avaa jarrusatulan kiinnityspultit 10mm avaimella (kuva 7).
7. Ota jarrusatula pois (kuva 8).
8. Avaa jarruvivun mikrokytkimen kiinnitysruuvi ristipäämeisselillä (kuva 9).



9. Ota jarruvivun mikrokytkin irti (kuva 10)
10. Avaa jarruvivun runkoa pitävät kaksi pulttia 8mm avaimella (kuva 11)
11. Ota jarruvivun runko pois. Nyt koko etujarrujärjestelmä on irrallaan (kuva 12)



Asenna uusi etujarrujärjestelmä käänteisessä järjestyksessä.

HUOM! Kontio Motors sähköosilla ei ole palautusoikeutta. Kontio Motors haluaa varmistaa, että myynnissä olevat sähköiset varaosat ovat ehjiä ja käyttämättömiä.

Voit huollattaa myös Kruiserin Kontio Motors huoltopisteessä. Huoltopisteet löydät www.kontiomotors.fi