

## Kruiser 2.0 ohjauslaakerien vaihto

### Kruiser 2.0 Premium Pack etuhaarukan T-palan vaihto

Tarvittavat työkalut 10mm hylsy/lenkkiavain, 23-25mm hylsy, kumivasara, siirtoleukapihdit, leveä talttapäämeisseli, 8mm kuusiokoloavain, pitkä jatkovarsi, lyöntituurna, laakerivaseliini.



Irrota tangonkiinnikkeen 8mm kuusiokolopultti (kuva 1) ja vedä tanko kiinnikkeineen irti. Jos tanko ei irtoa suoraan vetämällä, niin naputtele kumivasaralla **vuorotellen molemmilta puolilta** (kuva2).

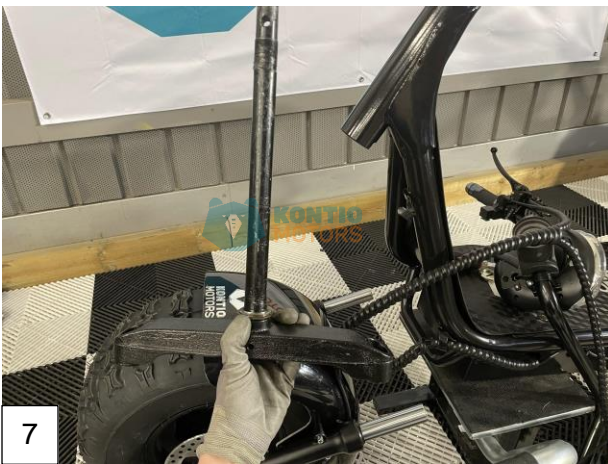


Irrota nuolella merkitty haarukan kiinnitysmutteri pihdeillä (kuva 3), jolloin haarukka tippuu alas (kuva 4).



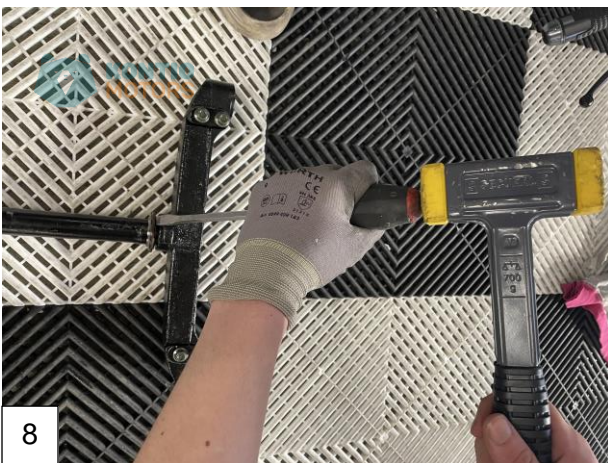


Nosta T-palan päällä oleva suojamuovi pois (kuva 5) ja löysää etujousien 10mm kiinnityspultteja, kiilaa leveä talttapäämeisseli kuvan 6 mukaisesti, tämä leventää kiinnitysreikää jolloin etujouset saa painettua pois paikaltaan.



T-pala irrotettuna kuva 7.

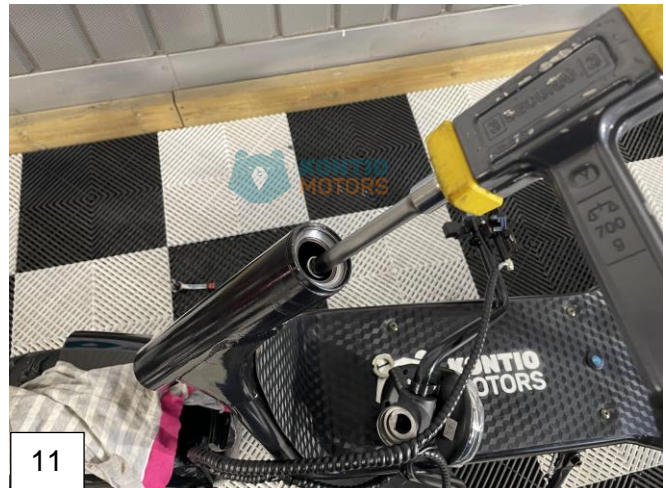
Lyö T-palasta vanha laakerin kooli pois (kuva 8) talttapäämeisseliä apuna käyttäen, **vaihda lyöntikohtaa puolelta toiselle joka lyönnillä**. Naputa uusi kooli varovasti paikalleen kumivasaralla (kuva 9) vaihtaen lyöntikohtaa eri puolille joka lyönnillä, rasvaa uuden koolin sisäpinta paikalleen menon helpottamiseksi. **Liian monta napautusta peräkkäin samaan kohtaan tai liian voimakas lyönti tai metallipäisen vasaran käyttö vahingoittaa koolia.**





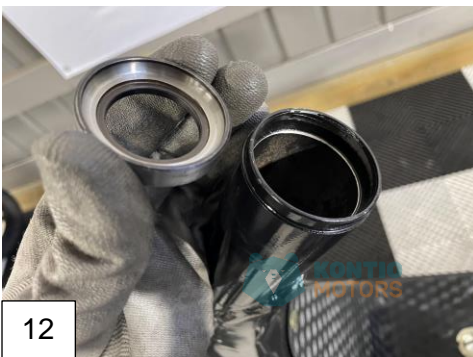


10



11

Lyö emäputkesta (kuva 10) vanhat koolit pois esimerkiksi pitkää jatkovartta apuna käyttäen ja vaihtaa lyöntikohtaa joka lyönnillä (kuva 11). Kuvassa 10 koolit vielä paikallaan, emäputken pohjalla näkyy alapuolen kooli jonka reunoihin tulee lyödä. Yläkooli irtoaa samalla menetelmällä alapuolelta lyömällä.



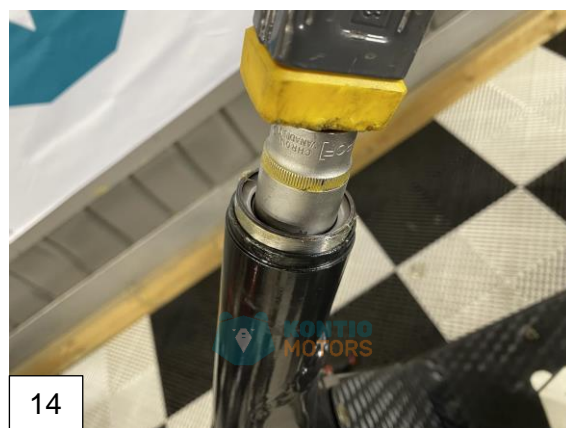
12

Emäputken kooli ja koolin pesä putkessa kuva 12.

Etsi hylsy joka menee ulkomittansa puolesta nuolilla merkityn koolin sisäreunan upotukseen (kuva 13), 24mm hylsy on yleensä aika sopiva. **HUOM! Älä käytä hylsyä joka on upotusta isompi eli joka koskee laakerin liukupintaan, metallisella työkalulla lyöminen liukupintaan vahingoittaa koolia.**



13



14

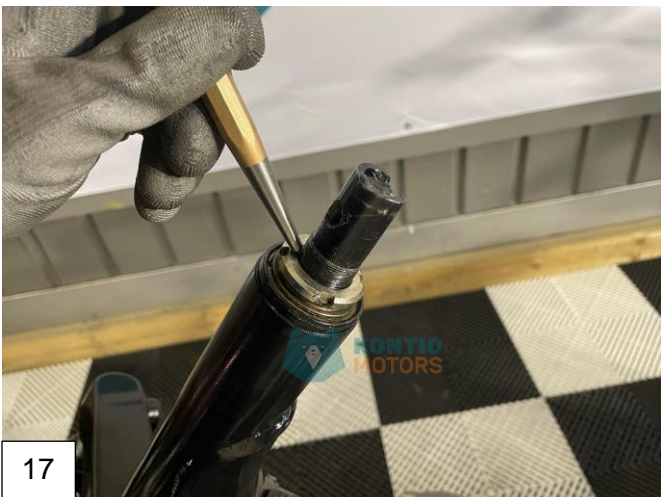
Lyö emäputken ylä- ja alakoolit paikalleen kuvan 14 mukaisesti edellä mainittua hylsyä apuna käyttäen. **Rasvaa koolit ennen asennusta.**



Aseta uudet laakerit kuvien 15-16 mukaisesti paikoilleen. **Huomioi asennussuunnat kuvien mukaan.** Kuvassa 16 oleva ylälaakerin yläkooli asetetaan ylälaakerin päälle niin päin, kuin se kuvassa on. **HUOM! Rasvaa laakerit ja koolit huolellisesti aina ennen asennusta paksulla laakerivaseliinilla, kuvissa kuivana vain havainnollistamisen helpottamiseksi.**

Kiinnitä tämän jälkeen etujouset takaisin T-palaan purkamista käänteisessä järjestyksessä ja laita T-palan suojamuovi paikalleen ennen uusien laakerien asennusta.

Työnnä haarukka paikalleen ja kiinnitä haarukan kiinnitysmutteri, mutteria kiristäessä ylimääräistä rasvaa kuuluu pursota väleistä ulos, tästä tietää, että koko laakeripaketti on täynnä vaseliinia. Jos laakeria ei pursu väleistä, niin ota haarukka pois ja lisää vaseliinia. Pyörittele haarukkaa edestakaisin samalla kun mutteria kiristetään, jotta laakerit hakevat paikkansa. Jos laakerissa alkaa tuntumaan vastusta, on laakeri liian tiukalla, varo kuitenkin ettei laakeri jää väljäksi. Pyyhi ylimääräiset vaseliinit pois kiristyksen jälkeen.



Kun sopiva tiukkuus on löydetty, lyö teräväkärkisellä lyöntituurnalla 1-3 täppiä eri puolille haarukkaa 45 asteen kulmassa haarukan ja kiristysmutterin reunaan (kuva 17). Tämä tarkoituksellisesti vahingoittaa mutteria ja haarukan kierrettä hieman, jotta mutteri ei lähde löystymään ajossa itsestään. Mutterin saa kuitenkin auki pihdeillä kääntämällä, mikä samalla sorvaa kierteen takaisin oikeaan muotoonsa. Tämän jälkeen kiinnitä tanko takaisin (kuva 18) ja testaa haarukan liikkuvuus.